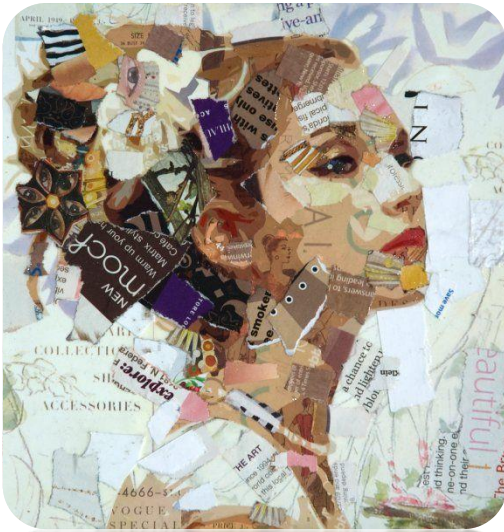


CORBERA X LA IGUALTAT

46



Programació de tardor



Taller: Creativitat i autoestima

Dirigit a persones de qualsevol edat, que desitgin fer un procés de creixement, autodescobriment, potenciar la creativitat i millorar l'autoestima mitjançant l'activitat plàstica.

No es necessiten nocions artístiques prèvies.

A càrrec de la Mercè Laborda.

Dimarts de 18.30 a 20h

Del 20 d'octubre al 10 de novembre.

Activitat gratuïta.

Cal inscripció prèvia.

Més informació a l'Àrea de Polítiques d'Igualtat

Taller d'acció teatral contra la violència masclista

Aquest taller és un clàssic en la preparació de les jornades del 25N.

Convidem fem un taller amb exercicis d'interpretació teatral i creació d'esquetxos. El tema girarà entorn de la violència masclista i el resultat d'aquest treball de producció cooperativa finalitzarà amb la representació de l'acte principal de les jornades del 25 de novembre, Dia internacional per a l'eliminació de la violència envers les dones.

A càrrec de la Gemma Martínez (actriu i directora teatral).

Dimarts de 20 a 22.30h del 20 d'octubre al 24 de novembre

Activitat gratuïta.

Cal inscripció prèvia.

Més informació a l'Àrea de Polítiques d'Igualtat



CONEIX EL TEU POTENCIAL I APRÈN A MARCAR LA TEVA DIFERÈNCIA

TALLER DE COACHING



En aquest taller t'ajudarem a reconèixer els teus recursos personals i adreçar-los en la direcció perquè siguin efectius, a convertir els conflictes i limitacions en oportunitats de canvi i a assolir eines motivacionals que t'acompanyin cap a la consecució d'objectius personals.

Taller adreçat a dones. Si queden places disponibles es podran incorporar homes si així ho sol·liciten.

Dimarts de 18.30 a 20h

Del 20 d'octubre al 10 de novembre.

Activitat gratuïta.

Cal inscripció prèvia.

Més informació a l'Àrea de Polítiques d'Igualtat

Curs d'alfabetització per dones



A principis del 2015 l'Ajuntament de Corbera va rebre la demanada d'alfabetització per un grup de dones del municipi.

Es va començar el projecte transversal entre les àrees d'Ensenyament, de Polítiques d'Igualtat i el servei d'Immigració. I es va fer una primera aproximació en proves durant els mesos maig i juny. Vista la necessitat i l'interès durant el curs acadèmic 2015-16 es torna a engegar aquest curs.

Dilluns de 9.15 a 11h a partir del 19 d'octubre.

Més informació a l'Àrea de Polítiques d'Igualtat

Visites comentades

Pedralbes, un escenari femení de poder

Santa Maria de Pedralbes acollí entre els seus murs dames de l'alta noblesa i filles de ciutadans honorats. Aquestes dones poderoses controlaren el ric patrimoni del monestir, exerciren el seu poder més enllà de la clausura i marcaren clarament la trajectòria de la comunitat. El monestir de Pedralbes que contemplem avui en dia és obra de totes aquestes dones que hi deixaren la seva empremta al llarg dels segles. La visita construeix una història del monestir amb noms propis: Elisenda de Montcada i Francesca çà Portella al segle XIV, Maria d'Aragó i Teresa de Cardona al segle XVI, i sor Eulàlia Anzizu i Maria de la Concepció Baldrich al segle XIX.



Dates: 27 d'octubre, 24 de novembre, 22 de desembre i 26 de gener. A les 12 i a les 13h

Lloc: [Reial Monastir de Santa Maria de Pedralbes](#)

Organitza: [Museu d'Història de Barcelona](#). Es recomana reserva prèvia.
Entrada general 5€

Exposició fotogràfica

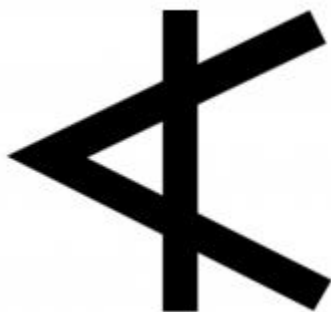
Identitat esculpida, de l'artista Mar Hernández Plana

L'exposició és un recull d'imatges, amb fotografies de gran format, que tracten simbòlicament aquest procés i que aborden de forma estètica tot el que hi ha darrere del càncer de mama.

Es pot veure a la seu de [l'Institut Català de les Dones](#) fins al 29 d'octubre.



Premi ADHUC en estudis de gènere i sexualitat



El Grup de Recerca Consolidat [Creació i Pensament de les Dones \(Universitat de Barcelona\)](#) convoca el Premi ADHUC en estudis de gènere i sexualitat per premiar un treball de recerca en aquest àmbit interdisciplinari del coneixement. El Premi té vocació de continuïtat anual i consisteix en la publicació de l'assaig premiat a la Sèrie "Mujeres y culturas" d'Icaria Editorial.

Els treballs, rigorosament inèdits (és a dir, que no s'hagin fet accessibles al públic en cap mitjà) i redactats en llengua espanyola, tindran una extensió total d'entre 150 i 220 pàgines de 2.100 caràcters (inclosos els espais en blanc) cadascuna. No s'acceptaran volums col·lectius ni recopilacions d'articles.

Els assaigs hauran d'enviar-se en format electrònic i imprès, abans del **15 de desembre de 2015**: en PDF, per correu electrònic a: cdona@ub.edu (assumpte: Premio ADHUC); un exemplar imprès i enquadernat, per correu postal a: Centre Dona i Literatura, Premio ADHUC, Facultat de Filologia, Universitat de Barcelona, Gran Via de les Corts Catalanes 585, E-08007 Barcelona.

El premi, les bases del qual poden consultar-se [aquí](#), es resoldrà el **març de 2016**.

ÀREA DE POLÍTQUES D'IGUALTAT

Pl. Sant Antoni, s/n (mòduls). Tel. 93 517 58 78

Escriu-nos a: igualtatgenere@corberadellobregat.cat

Segueix-nos al Facebook: <https://www.facebook.com/politiques.igualtat>

Elaborat per:



Ajuntament
Corbera
de Llobregat

Col·laboren:

