

CORBERA X

LA IGUALTAT 39



**UN ANY D'OPORTUNITATS
PER A LA IGUALTAT**

Imatge basada en un disseny de Freepik.com



Ajuntament de Corbera x La Igualtat

TROBADA: El cafè de les Dones

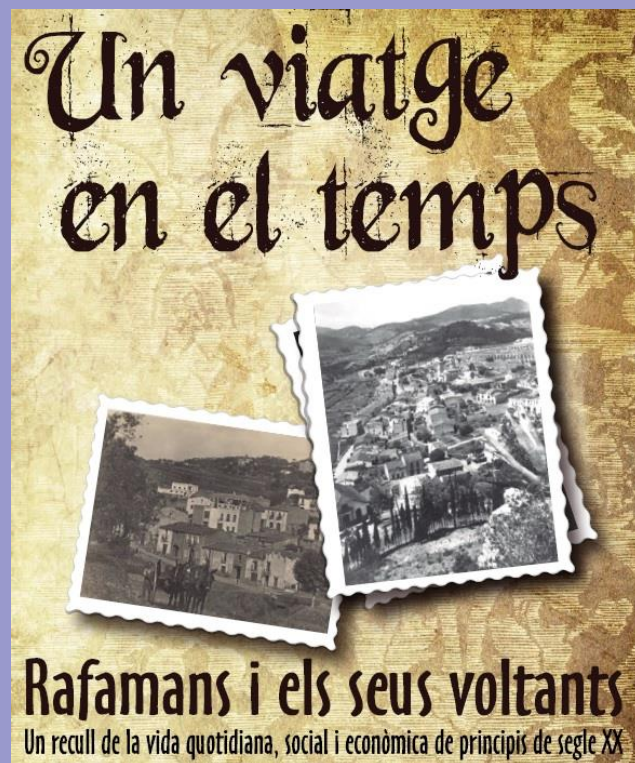


Espai obert a totes les persones del municipi, especialment a les dones associades a les entitats de dones i d'altres dones que vulguin conèixer qui són i què fan aquestes entitats. Es vol generar espai de trobada que permeti valorar i dissenyar noves propostes o projectes, ja siguin puntuals o que s'allarguin en el temps.

Us hi esperem!

Dijous 15 de gener, a les 19h als mòduls de l'Àrea de Polítiques d'Igualtat.

EXPOSICIÓ: Un viatge en el temps. La riera Rafamans i els seus voltants.

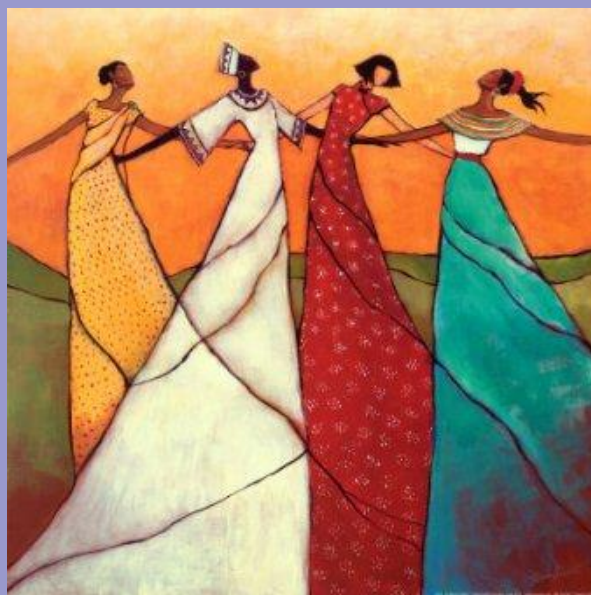


L'aigua és un element imprescindible per la vida i no sempre a l'abast dels qui la necessiten. És per aquest motiu que la seva presència o absència està lligada a la fesomia d'un indret, ja que determina l'existència o no de cultius, la presència de nuclis habitats, etc. Entre els darrers anys del segle XIX i principis del XX neix el nucli de baix de Corbera, entorn de la masia de Can Roig i la riera Rafamans. Aquesta exposició vol recollir la vida quotidiana, social i econòmica de principis del segle XX en aquest indret.

Del 12 al 24 de gener, al vestíbul de la biblioteca Can Baró (en horari d'obertura d'aquesta).

BERENAR MULTICULTURAL.

Trobada de dones immigrants



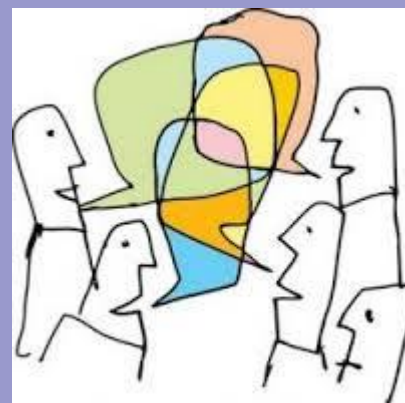
A finals d'octubre de 2014, dins el marc del 4t Congrés de les Dones del Baix Llobregat, ens van reunir amb un grup del municipi amb força diversitat entorn del lloc d'origen.

Va ser llavors quan es va decidir que seria adient crear un espai de trobada on posar-se en relació per compartir experiències entorn l'arribada a Catalunya, on crear sinergies per organitzar formacions o esdeveniments, on afavorir col·laboracions en actes solidaris,...

Per crear aquest clima i aquest espai confortable, les mateixes dones participants van suggerir començar compartint menjar. Per tant volem engrescar a les dones que vinguin que portin alguna cosa de menjar per compartir (no és obligatori).

Dimarts 20 de gener, a partir de les 18.30h als mòduls de l'Àrea de Polítiques d'Igualtat.

TERTÚLIA: RAFAMANS. UN VIATGE AMB EL TEMPS



En aquesta tertúlia, vinculada a l'exposició "Un viatge en el temps. Rafamans i els seus voltants", es vol recuperar a nivell històric aspectes que van ser d'interès en la vida quotidiana i en les celebracions puntuals que es realitzaven als volts de la Riera Rafamans.

Volem convidar, a totes aquelles persones que vulguin compartir amb nosaltres els seus records i a aquelles que pel temps que porten al municipi no coneixen totes les transformacions que s'han introduït tant el la vida quotidiana com a escala urbanística.

Tertúlia dirigida pel Joan Renau, amb el suport i acompanyament de la Carme Ponsá i la Montserrat Roca.

Iniciativa del Consell de les Dones Sàvies Corberenques.

Dijous 22 de gener, a les 19.30h a la sala polivalent de la biblioteca Can Baró.

Entitats



La **Xarxa de Dones Emprendedores de Corbera - XDEC** -, ha estat creada per ser un **ESPAI ON** emprenedores i empresàries de Corbera i rodalies:

- rebem el **Suport** de totes, per tal de **Crear i Consolidar** empreses i projectes liderats per dones,
- ens posem en **Contacte** --> creant trobades de **Networking**,
- ens **Comuniquem** activament,
- donem **Visibilitat** als nostres projectes i empreses,
- trobem un punt d'**Intercanvi** d'experiències, coneixements i assessorament,
- on **Organitzem** xerrades, tallers i cursos de **formació** encaminats a obtenir una millor eficàcia.

Podeu seguir les seves activitats, propostes i iniciatives a través del [facebook](#).

Si voleu rebre informació podeu enviar un correu electrònic a xde.corbera@gmail.com

Més informació

<http://www.corberadellobregat.org/dona.asp>

Escriu-nos a: igualtatgenere@corberadellobregat.cat

Pl. Sant Antoni, s/n (mòduls) Telèfon: 935 175 878

Elaborat per:



Col·laboren:



900 900 120
Contra la violència
masclista Atenció 24 h

